



STATISTIK SONDERPÄDAGOGISCHE FÖRDERUNG.



- Fortschreibung für das Schuljahr 2023/24 -

Information zur Rundung als Verfahren zur Wahrung datenschutzrechtlicher Vorgaben

Um den Anforderungen der EU-Datenschutzgrundverordnung, des Datenschutzgesetzes Nordrhein-Westfalen sowie des Landesstatistikgesetzes Rechnung zu tragen, werden Daten nur gerundet weitergegeben.

Beim angewandten Rundungsverfahren handelt es sich um eine konventionelle mathematische Methode zur Sicherstellung der statistischen Geheimhaltung, bei der alle Originalfallzahlen und -wertesummen der Statistik auf ein Vielfaches von 5 auf- bzw. abgerundet werden. Hinter den gerundeten Werten ≥ 5 können sich jeweils fünf verschiedene Originalwerte verbergen; ein leeres Feld bedeutet, dass entweder kein Fall vorhanden ist oder die Fallzahl ≤ 2 ist. In der Regel ist auf diese Weise keine Rekonstruktion von Originalwerten zur Einzelperson möglich.

Die tatsächliche Summe der gerundeten Werte aller Merkmalsausprägungen in einer Zeile oder Spalte kann daher von der ausgewiesenen (gerundeten) Ingesamt-Summe abweichen. Dieser Effekt berührt in keiner Weise die Datenqualität, sondern stellt im Gegenteil eine hohe Datenqualität (d. h. eine geringe absolute Abweichung zum Originalwert) durch die separate Rundung des Ingesamt-Wertes sicher.



Kreis Coesfeld
Abt.43.3 - Regionales Bildungsnetzwerk
Schützenwall 18
48653 Coesfeld

Telefon: 02541/18-9022 /-9023 oder /-9032
Fax: 02541/18-9027
E-Mail: bildungsbuero@kreis-coesfeld.de
Internet: bildungsnetzwerk.kreis-coesfeld.de

Amtliche Schuldaten der Schuljahre 2019/20 bis 2023/24

© Kreis Coesfeld, August 2024

Foto Titelblatt: © hand30310b by Fiedels - stock.adobe.com

Stand: 15.08.2024

Inhaltsverzeichnis

Schulen im Kreis Coesfeld.....	4 - 5
Schülerinnen und Schüler in der Primarstufe und in der Sekundarstufe I.....	6 - 7
Schülerinnen und Schüler mit und ohne Förderbedarf.....	8 - 9
Schülerinnen und Schüler mit Förderbedarf nach Förderschwerpunkten.....	10 - 11
Schülerinnen und Schüler mit Förderbedarf nach Schulform.....	12 - 13
Schülerinnen und Schüler mit Förderbedarf nach Jahrgängen im Gemeinsamen Lernen.....	14 - 15
Schülerinnen und Schüler mit Förderbedarf nach Jahrgängen an Förderschulen im Kreis Coesfeld.....	16 - 17
Schülerinnen und Schüler mit Förderbedarf nach Jahrgängen an Förderschulen außerhalb des Kreises Coesfeld.....	18 - 19
Schülerinnen und Schüler mit Förderbedarf nach Jahrgängen an Förderschulen innerhalb und außerhalb des Kreises Coesfeld.....	20 - 21
Schülerinnen und Schüler aus dem Kreis Coesfeld an Förderschulen in den Regierungsbezirken Münster und Arnsberg nach Schule und Förderschwerpunkt.....	22 - 23
Schülerinnen und Schüler aus dem Kreis Coesfeld an Förderschulen in den Regierungsbezirken Münster und Arnsberg nach Wohnort und Förderschwerpunkt.....	24 - 25
Schülerinnen und Schüler mit Förderbedarf im Kreis Coesfeld.....	26 - 27
Schülerinnen und Schüler aus dem Kreis Coesfeld an Förderschulen nach Wohnort.....	28

Schulen im Kreis Coesfeld

Ort	Schulform	Name	Hinweise
Ascheberg	Sekundarschule	Profilschule	
	Grundschule	Lambertusschule	
	Grundschule	Marienschule Herbern	
Billerbeck	Gesamtschule	Anne-Frank-Gesamtschule, Teilstandort Billerbeck	
	Gemeinschaftsschule	Geschwister-Eichenwald-Gemeinschaftsschule	Auflösung 31.07.23
	Grundschule	Ludgerischule	
Coesfeld	Förderschule	Pestalozzischule (Teilstandort Coesfeld)	
	Kliniksche	Mira-Lobe-Schule	
	Grundschule	Maria-Montessori-Schule	priv. Ersatzschule
	Grundschule	Kardinal-von-Galen-Schule Lette	
	Grundschule	Lambertischule	
	Grundschule	Laurentiusschule	
	Grundschule	Ludgerischule	
	Grundschule	Maria-Frieden-Schule	
	Grundschule	Martin-Luther-Schule	
	Gymnasium	St. Pius-Gymnasium	priv. Ersatzschule
	Gymnasium	Städt. Gymnasium Nepomucenum	
	Gymnasium	Städt. Heriburg-Gymnasium	
	Hauptschule	Kreuzschule	
	Realschule	Freiherr-vom-Stein-Realschule	
Realschule	Theodor-Heuss-Realschule		
Dülmen	Förderschule	Pestalozzischule (Teilstandort Dülmen)	
	Förderschule	Peter-Pan-Schule	
	Grundschule	Anna-Katharina-Emmerick-Schule (Standort Dülmen)	
	Grundschule	Augustinusschule	
	Grundschule	Grundschule Dernekamp	
	Grundschule	Grundschulverbund Paul-Gerhardt-Schule / Kardinal-von-Galen-Schule	
	Grundschule	Ludgerusschule Buldern	
	Grundschule	St. Georg-Schule Hiddingsel	
	Grundschule	St. Mauritius-Schule Hausdülmen	
	Gymnasium	Annette-von-Droste-Hülshoff-Gymnasium	
	Gymnasium	Clemens-Brentano-Gymnasium	
	Gymnasium	Private Gymnasien Schloß Buldern	priv. Ersatzschule
	Hauptschule	Kardinal-von-Galen-Schule	
	Realschule	Hermann-Leeser-Realschule	
	Realschule	Marienschule Private Bischöfliche Realschule	priv. Ersatzschule

Schulen im Kreis Coesfeld

Ort	Schulform	Name	Hinweise
Havixbeck	Gesamtschule	Anne-Frank-Gesamtschule, Teilstandort Havixbeck	
	Grundschule	Baumbergeschule	
	Grundschule	KOSMOS-Bildung Münsterlandschule Tilbeck	priv. Ersatzschule
	Gesamtschule	KOSMOS-Bildung Münsterlandschule Tilbeck	priv. Ersatzschule
Lüdinghausen	Grundschule	Ludgerischule	
	Grundschule	Marienschule Seppenrade	
	Grundschule	Ostwallschule	
	Gymnasium	Gymnasium Canisianum	priv. Ersatzschule
	Gymnasium	St. Antonius-Gymnasium	
	Hauptschule	Städt. Gemeinschaftshauptschule	Auflösung 31.07.20
	Realschule	Realschule Lüdinghausen	Auflösung 31.07.20
Nordkirchen	Förderschule	Maximilian-Kolbe-Schule	priv. Ersatzschule
	Gesamtschule	Johann-Conrad-Schlaun-Gesamtschule	
	Grundschule	Grundschulverbund Nordkirchen (Südkirchen)	
	Grundschule	Grundschulverbund Nordkirchen (Capelle)	
	Grundschule	Mauritiusschule	
Nottuln	Förderschule	Steverschule	
	Grundschule	Astrid-Lindgren-Schule	
	Grundschule	Marienschule Appelhülsen	
	Grundschule	Sebastianschule Darup	
	Grundschule	St. Martinusschule	
	Gymnasium	Rupert-Neudeck-Gymnasium Nottuln	
Olfen	Sekundarschule	Liebfrauenschule Bischöfliche Sekundarschule	staat. anerkannte Ersatzs.
	Gesamtschule	Wolfhelm-Gesamtschule Olfen	
Rosendahl	Grundschule	Wieschhofschule	
	Grundschule	Antoniusschule Darfeld	
	Grundschule	Nikolausschule Holtwick	
	Grundschule	Sebastianschule Osterwick	
Senden	Sekundarschule	Paulus van Husen-Schule	
	Grundschule	Davertschule Ottmarsbocholt	
	Grundschule	Dietrich-Bonhoeffer-Schule	
	Grundschule	Gemeinschaftsgrundschule Bösensell	
	Grundschule	Marienschule	
	Gymnasium	Joseph-Haydn-Gymnasium	
	Hauptschule	Edith-Stein-Schule	
Realschule	Geschwister-Scholl-Realschule		

**Anzahl der Schülerinnen und Schüler der Primarstufe und der Sekundarstufe I
an Schulen im Kreis Coesfeld**

Absolute Veränderung Schuljahr 2019|20 bis Schuljahr 2023|24

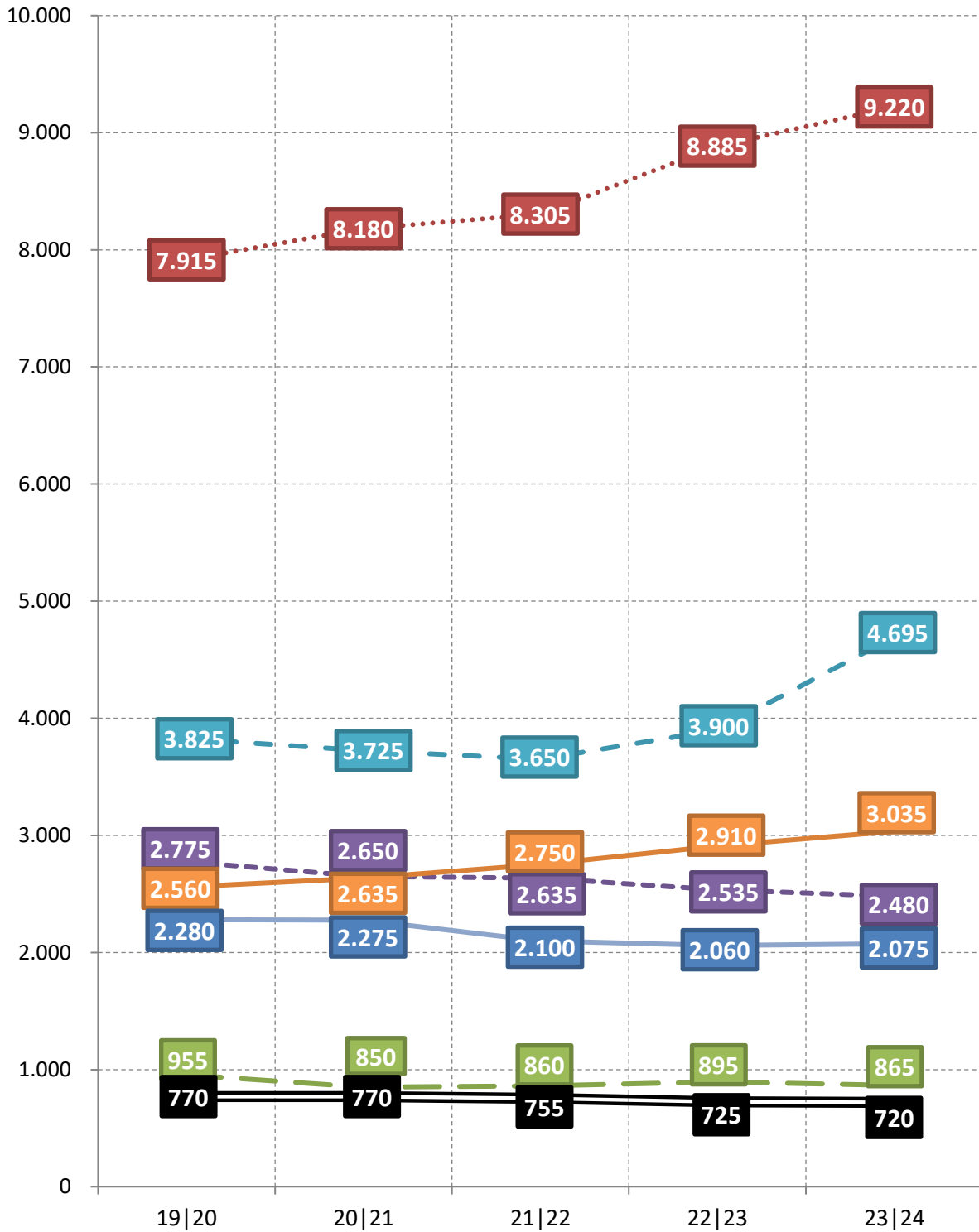
Schulform	19 20	>	20 21	>>	21 22	>>>	22 23	>>>>	23 24
Grundschule	7.915	+265	8.180	+125	8.305	+580	8.885	+335	9.220
Hauptschule	955	-105	850	+10	860	+35	895	-30	865
Realschule	2.775	-125	2.650	-15	2.635	-100	2.535	-55	2.480
Gymnasium	3.825	-100	3.725	-75	3.650	+250	3.900	+795	4.695
Gesamtschule	2.560	+75	2.635	+115	2.750	+160	2.910	+125	3.035
Gemeinschafts-, Sekundar- und Verbundschule	2.280	-5	2.275	-175	2.100	-40	2.060	+15	2.075
Förderschule	770	+0	770	-15	755	-30	725	-5	720
alle Schulen	21.080	+5	21.085	-30	21.055	+855	21.910	+1.180	23.090

Relative Veränderung Schuljahr 2019|20 bis Schuljahr 2023|24

Schulform	19 20	>	20 21	>>	21 22	>>>	22 23	>>>>	23 24
Grundschule	100,0%	+3,3%	103,3%	+1,6%	104,9%	+7,4%	112,3%	+4,2%	116,5%
Hauptschule	100,0%	-11,0%	89,0%	+1,1%	90,1%	+3,6%	93,7%	-3,1%	90,6%
Realschule	100,0%	-4,5%	95,5%	-0,5%	95,0%	-3,6%	91,4%	-2,0%	89,4%
Gymnasium	100,0%	-2,6%	97,4%	-2,0%	95,4%	+6,6%	102,0%	+20,7%	122,7%
Gesamtschule	100,0%	+2,9%	102,9%	+4,5%	107,4%	+6,3%	113,7%	+4,9%	118,6%
Gemeinschafts-, Sekundar- und Verbundschule	100,0%	-0,2%	99,8%	-7,7%	92,1%	-1,7%	90,4%	+0,6%	91,0%
Förderschule	100,0%	+0,0%	100,0%	-1,9%	98,1%	-3,9%	94,2%	-0,7%	93,5%
alle Schulen	100,0%	+0,0%	100,0%	-0,1%	99,9%	+4,0%	103,9%	+5,6%	109,5%

Anzahl der Schülerinnen und Schüler der Primarstufe und der Sekundarstufe I an Schulen im Kreis Coesfeld

- Grundschule
- Realschule
- Gesamtschule
- ===== Förderschule
- Hauptschule
- Gymnasium
- Gemeinschafts-, Sekundar- und Verbundschule



**Schülerinnen und Schüler mit und ohne Förderbedarf
an Schulen im Kreis Coesfeld**

Primarstufe (Allgemeinbildende Schulen und Förderschulen)

Schuljahr	Schülerinnen und Schüler <u>mit</u> Förderbedarf	%	Schülerinnen und Schüler <u>ohne</u> Förderbedarf	%	Schülerinnen und Schüler Gesamt
2019 20	535	6,49%	7.705	93,51%	8.240
2020 21	535	6,28%	7.980	93,72%	8.515
2021 22	510	5,90%	8.135	94,10%	8.645
2022 23	500	5,43%	8.715	94,57%	9.215
2023 24	480	5,04%	9.040	94,96%	9.520

Sekundarstufe I (Allgemeinbildende Schulen und Förderschulen)

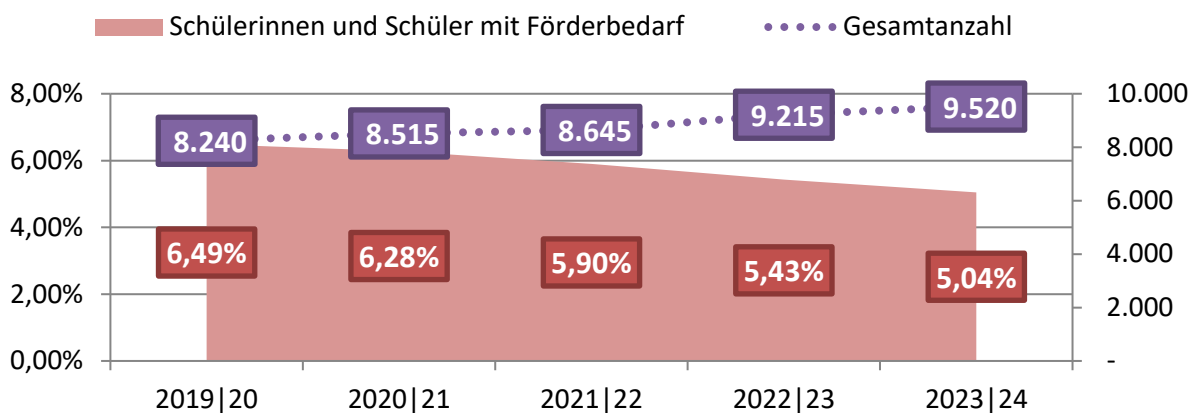
Schuljahr	Schülerinnen und Schüler <u>mit</u> Förderbedarf	%	Schülerinnen und Schüler <u>ohne</u> Förderbedarf	%	Schülerinnen und Schüler Gesamt
2019 20	925	7,20%	11.915	92,80%	12.840
2020 21	950	7,56%	11.620	92,44%	12.570
2021 22	960	7,74%	11.440	92,26%	12.400
2022 23	950	7,48%	11.745	92,52%	12.695
2023 24	1.015	7,48%	12.550	92,52%	13.565

Primarstufe und Sekundarstufe I (Allgemeinbildende Schulen und Förderschulen)

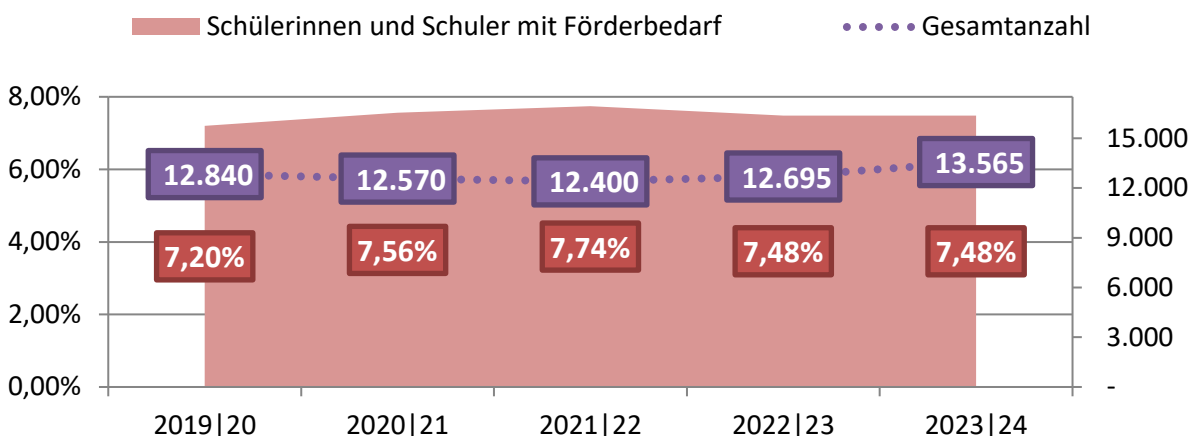
Schuljahr	Schülerinnen und Schüler <u>mit</u> Förderbedarf	%	Schülerinnen und Schüler <u>ohne</u> Förderbedarf	%	Schülerinnen und Schüler Gesamt
2019 20	1.460	6,93%	19.620	93,07%	21.080
2020 21	1.485	7,04%	19.600	92,96%	21.085
2021 22	1.470	6,99%	19.575	93,01%	21.045
2022 23	1.450	6,62%	20.460	93,38%	21.910
2023 24	1.495	6,48%	21.590	93,52%	23.085

Schülerinnen und Schüler mit und ohne Förderbedarf an Schulen im Kreis Coesfeld

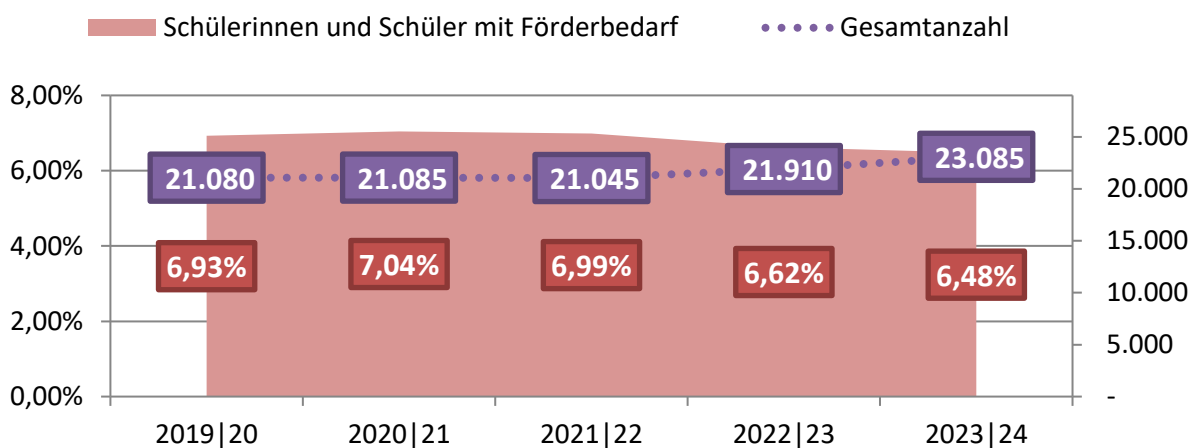
Primarstufe



Sekundarstufe I



Primarstufe und Sekundarstufe I



**Schülerinnen und Schüler mit Förderbedarf
an Förderschulen und im Gemeinsamen Lernen an Schulen im Kreis Coesfeld**

Primarstufe (Allgemeinbildende Schulen und Förderschulen)

Schuljahr	19 20			20 21			21 22			22 23			23 24		
Förderschwerp.	GL	Fös	GES	GL	Fös	GES	GL	Fös	GES	GL	Fös	GES	GL	Fös	GES
Lernen	100	50	150	95	50	145	55	55	110	55	40	90	50	30	80
Sprache	25	160	185	20	180	195	25	160	185	25	155	180	15	140	155
Emot. & Soz. Entw.	30	45	75	30	35	65	30	45	75	35	50	85	45	45	85
Geistige Entwicklung	25	70	95	25	70	95	20	85	105	20	85	105	20	90	110
Sehen	5	0	5	5	0	5	10	0	10	10	0	10	10	0	10
Körp. & Mot. Entw.	15	0	15	15	0	15	15	0	15	20	0	20	20	0	20
Hören & Kommunikation	15	0	15	10	0	10	10	0	10	15	0	15	15	0	15
Gesamt	215	325	540	200	335	530	165	345	510	180	330	505	175	305	475

GL = Gemeinsames Lernen Fös = Förderschule GES = Gesamt

Sekundarstufe I (Allgemeinbildende Schulen und Förderschulen)

Schuljahr	19 20			20 21			21 22			22 23			23 24		
Förderschwerp.	GL	Fös	GES	GL	Fös	GES	GL	Fös	GES	GL	Fös	GES	GL	Fös	GES
Lernen	245	180	425	255	170	425	275	160	435	280	150	430	285	150	435
Sprache	50	0	50	60	0	60	70	0	70	85	0	85	90	0	90
Emot. & Soz. Entw.	125	135	260	130	130	260	130	130	260	115	135	250	135	135	270
Geistige Entwicklung	15	130	145	20	135	155	25	120	145	30	110	140	30	135	165
Sehen	15	0	15	10	0	10	5	0	5	5	0	5	10	0	10
Körp. & Mot. Entw.	15	0	15	25	0	25	30	0	30	25	0	25	30	0	30
Hören & Kommunikation	20	0	20	15	0	15	10	0	10	15	0	15	20	0	20
Gesamt	485	445	930	515	435	950	545	410	955	555	395	950	600	420	1.020

GL = Gemeinsames Lernen Fös = Förderschule GES = Gesamt

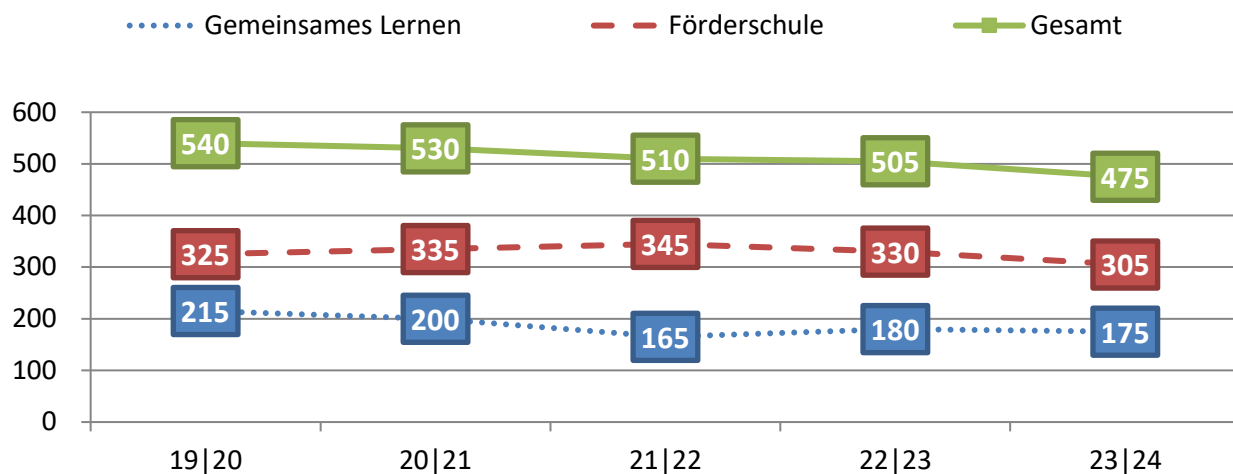
Primarstufe und Sekundarstufe I (Allgemeinbildende Schulen und Förderschulen)

Schuljahr	19 20			20 21			21 22			22 23			23 24		
Förderschwerp.	GL	Fös	GES	GL	Fös	GES	GL	Fös	GES	GL	Fös	GES	GL	Fös	GES
Lernen	345	230	575	350	220	570	330	215	545	335	190	520	335	180	515
Sprache	75	160	235	80	180	255	95	160	255	110	155	265	105	140	245
Emot. & Soz. Entw.	155	180	335	160	165	325	160	175	335	150	185	335	180	180	355
Geistige Entwicklung	40	200	240	45	205	250	45	205	250	50	195	245	50	225	275
Sehen	20	0	20	15	0	15	15	0	15	15	0	15	20	0	20
Körp. & Mot. Entw.	30	0	30	40	0	40	45	0	45	45	0	45	50	0	50
Hören & Kommunikation	35	0	35	25	0	25	20	0	20	30	0	30	35	0	35
Gesamt	700	770	1.470	715	770	1.480	710	755	1.465	735	725	1.455	775	725	1.495

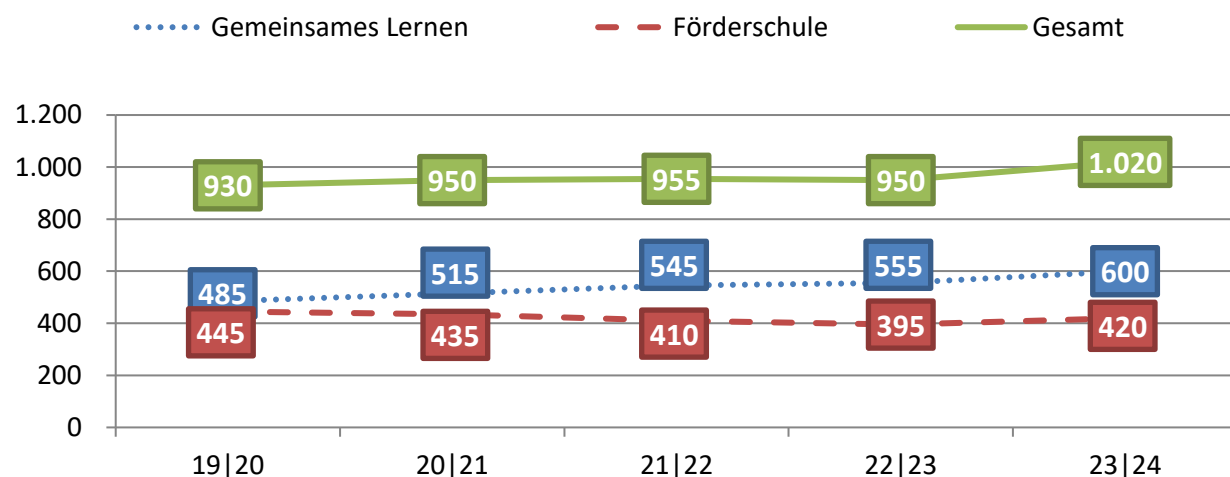
GL = Gemeinsames Lernen Fös = Förderschule GES = Gesamt

Schülerinnen und Schüler mit Förderbedarf
an Förderschulen und im Gemeinsamen Lernen an Schulen im Kreis Coesfeld

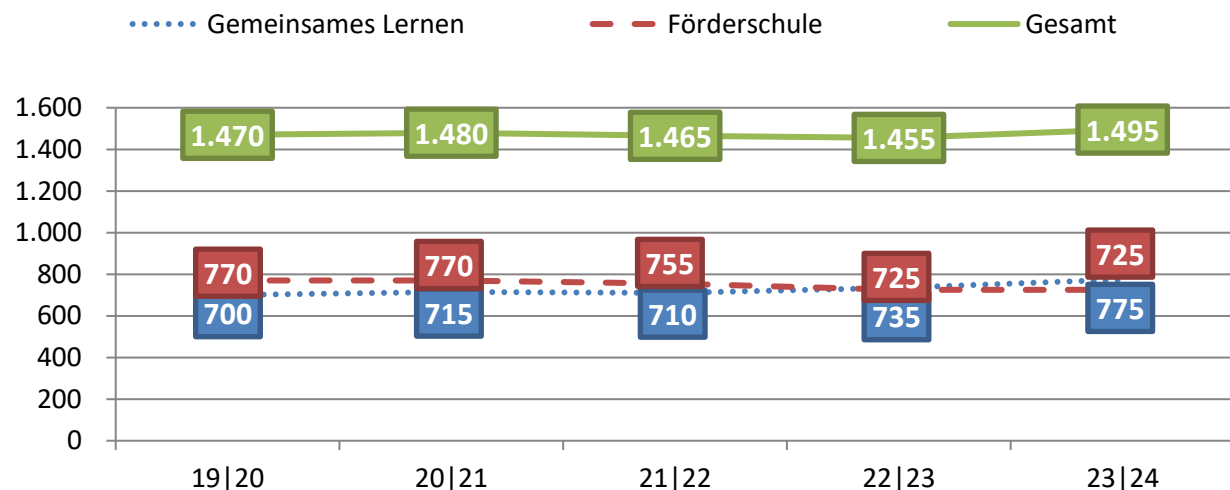
Primarstufe



Sekundarstufe I



Primarstufe und Sekundarstufe I



**Schülerinnen und Schüler mit Förderbedarf
an Schulen im Kreis Coesfeld**

Primarstufe

Schuljahr	19 20		20 21		21 22		22 23		23 24	
Schulform	SuS	%	SuS	%	SuS	%	SuS	%	SuS	%
Grundschule	210	39,25%	200	37,38%	165	32,35%	170	34,00%	175	36,46%
Förderschule	325	60,75%	335	62,62%	345	67,65%	330	66,00%	305	63,54%
Gesamt	535	100%	535	100%	510	100%	500	100%	480	100%

SuS = Schülerinnen und Schüler

Sekundarstufe I

Schuljahr	19 20		20 21		21 22		22 23		23 24	
Schulform	SuS	%	SuS	%	SuS	%	SuS	%	SuS	%
Hauptschule	100	10,75%	90	9,52%	95	9,84%	75	7,94%	90	8,82%
Realschule	95	10,22%	105	11,11%	100	10,36%	95	10,05%	100	9,80%
Gymnasium	20	2,15%	20	2,12%	15	1,55%	10	1,06%	10	0,98%
Gesamtschule	105	11,29%	130	13,76%	160	16,58%	185	19,58%	200	19,61%
Gemeinschafts-, Sekundar- und Verbundschule	165	17,74%	165	17,46%	185	19,17%	185	19,58%	200	19,61%
Gemeinsames Lernen Sek. I	485	52,15%	510	53,97%	555	57,51%	550	58,20%	600	58,82%
Förderschule	445	47,85%	435	46,03%	410	42,49%	395	41,80%	420	41,18%
Gesamt	930	100%	945	100%	965	100%	945	100%	1.020	100%

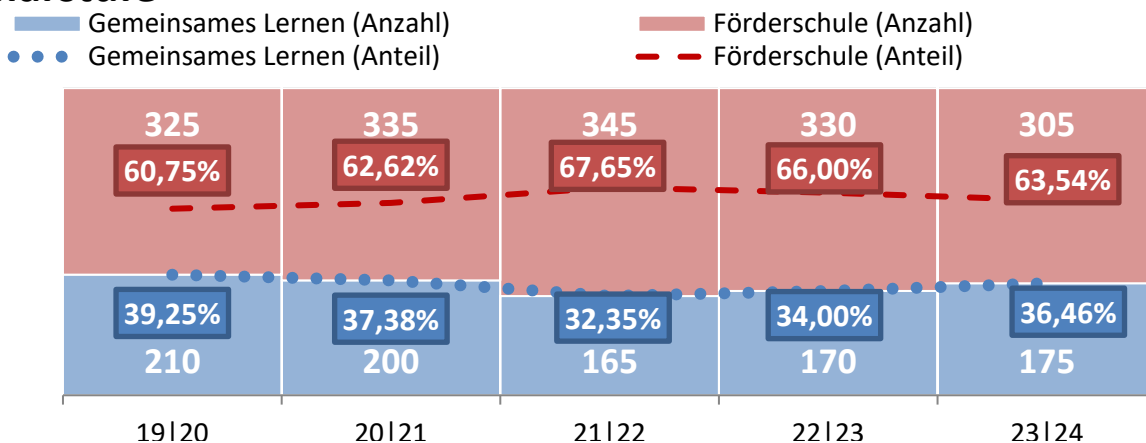
Primarstufe und Sekundarstufe I

Schuljahr	19 20		20 21		21 22		22 23		23 24	
Beschulungsform	SuS	%	SuS	%	SuS	%	SuS	%	SuS	%
Gemeinsames Lernen	695	47,44%	710	47,97%	720	48,81%	720	49,83%	775	51,67%
Förderschule	770	52,56%	770	52,03%	755	51,19%	725	50,17%	725	48,33%
Gesamt	1.465	100%	1.480	100%	1.475	100%	1.445	100%	1.500	100%

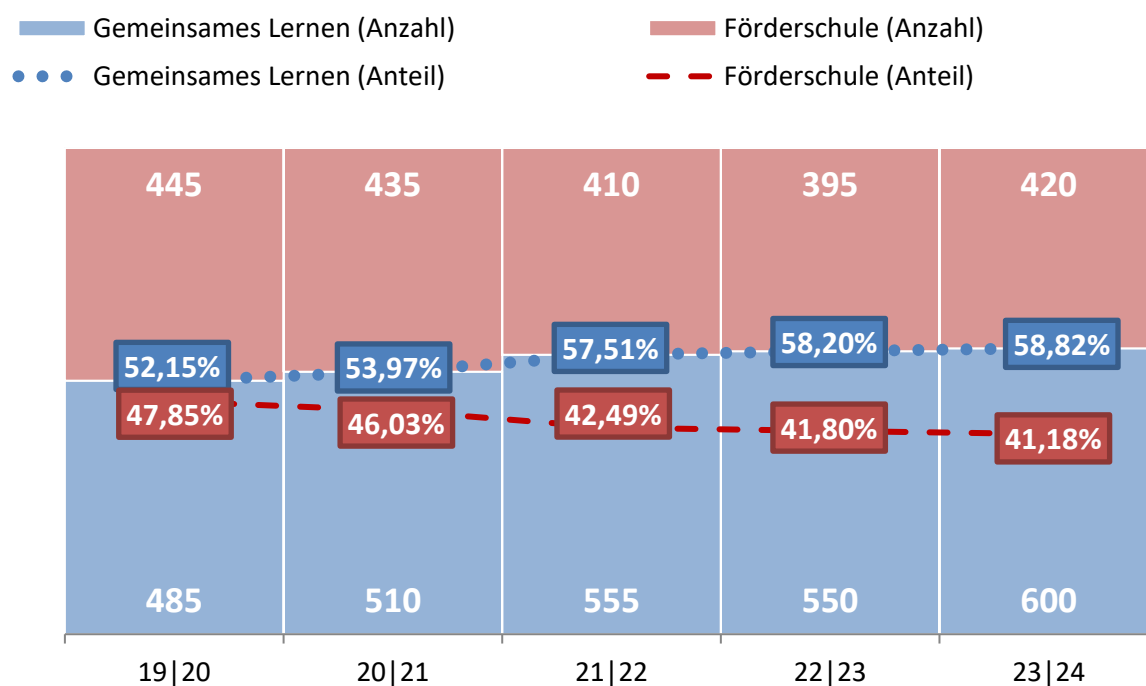
SuS = Schülerinnen und Schüler

Schülerinnen und Schüler mit Förderbedarf
an Schulen im Kreis Coesfeld

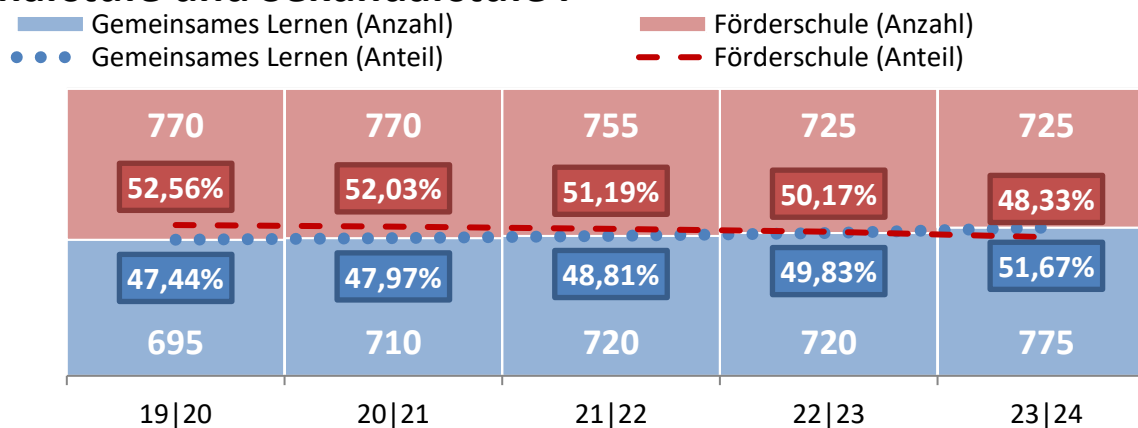
Primarstufe



Sekundarstufe I



Primarstufe und Sekundarstufe I



**Schülerinnen und Schüler mit Förderbedarf
im Gemeinsamen Lernen an Schulen im Kreis Coesfeld**

Schuljahr 2019 20	Jahrgang	Lernen	Sprache	Emot. & Soz. Entwicklung	Geistige Entwicklung	Sehen	Köorp. & Mot. Entwicklung	Hören & Kommunikation	Gesamt
	Primarstufe	100	25	30	25	5	15	15	215
	Sek. I	245	50	125	15	15	15	20	485
	Gesamt	345	75	155	40	20	30	35	700

Schuljahr 2020 21	Jahrgang	Lernen	Sprache	Emot. & Soz. Entwicklung	Geistige Entwicklung	Sehen	Köorp. & Mot. Entwicklung	Hören & Kommunikation	Gesamt
	Primarstufe	95	20	30	25	5	15	10	200
	Sek. I	255	60	130	20	10	25	15	515
	Gesamt	350	80	160	45	15	40	25	715

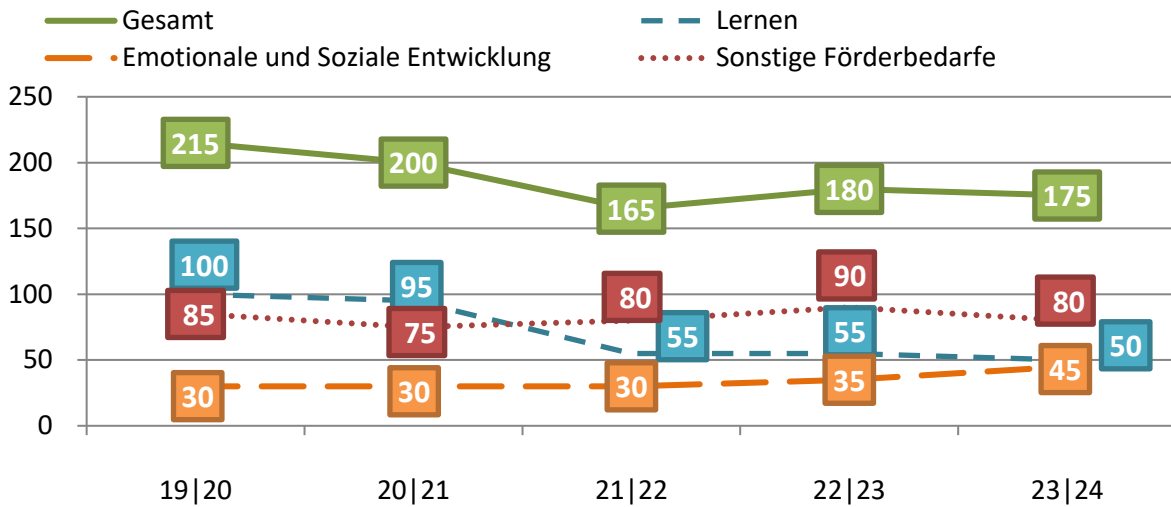
Schuljahr 2021 22	Jahrgang	Lernen	Sprache	Emot. & Soz. Entwicklung	Geistige Entwicklung	Sehen	Köorp. & Mot. Entwicklung	Hören & Kommunikation	Gesamt
	Primarstufe	55	25	30	20	10	15	10	165
	Sek. I	275	70	130	25	5	30	10	545
	Gesamt	330	95	160	45	15	45	20	710

Schuljahr 2022 23	Jahrgang	Lernen	Sprache	Emot. & Soz. Entwicklung	Geistige Entwicklung	Sehen	Köorp. & Mot. Entwicklung	Hören & Kommunikation	Gesamt
	Primarstufe	55	25	35	20	10	20	15	180
	Sek. I	280	85	115	30	5	25	15	555
	Gesamt	335	110	150	50	15	45	30	735

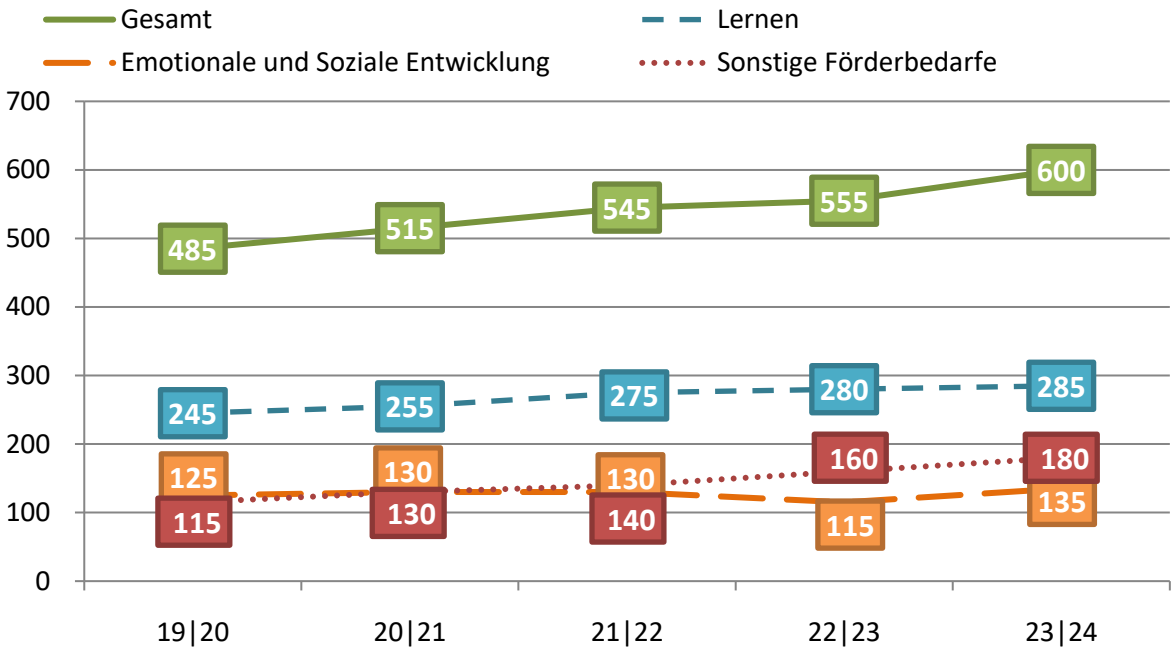
Schuljahr 2023 24	Jahrgang	Lernen	Sprache	Emot. & Soz. Entwicklung	Geistige Entwicklung	Sehen	Köorp. & Mot. Entwicklung	Hören & Kommunikation	Gesamt
	Primarstufe	50	15	45	20	10	20	15	175
	Sek. I	285	90	135	30	10	30	20	600
	Gesamt	335	105	180	50	20	50	35	775

Schülerinnen und Schüler mit Förderbedarf
im Gemeinsamen Lernen an Schulen im Kreis Coesfeld

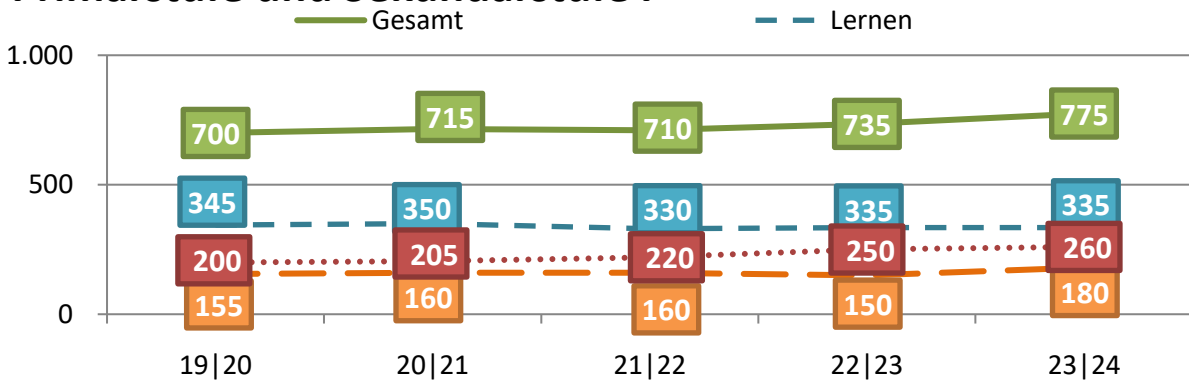
Primarstufe



Sekundarstufe I



Primarstufe und Sekundarstufe I



**Schülerinnen und Schüler mit Förderbedarf
an Förderschulen im Kreis Coesfeld**

Schuljahr 2019 20	Jahrgang	Lernen Coesfeld	Lernen Dülmen	Lernen Gesamt	Em.& Soz. Entw. Lüdinghausen	Sprache Dülmen	Geistige Entw. Nordkirchen	Gesamt
	Primarstufe	20	35	55	45	160	70	330
Sekundarstufe I	80	105	185	135		130	450	
Gesamt	100	140	240	180	160	200	780	

Schuljahr 2020 21	Jahrgang	Lernen Coesfeld	Lernen Dülmen	Lernen Gesamt	Em.& Soz. Entw. Nottuln	Sprache Dülmen	Geistige Entw. Nordkirchen	Gesamt
	Primarstufe	20	35	55	35	180	70	340
Sekundarstufe I	80	90	170	130		135	435	
Gesamt	100	125	225	165	180	205	775	

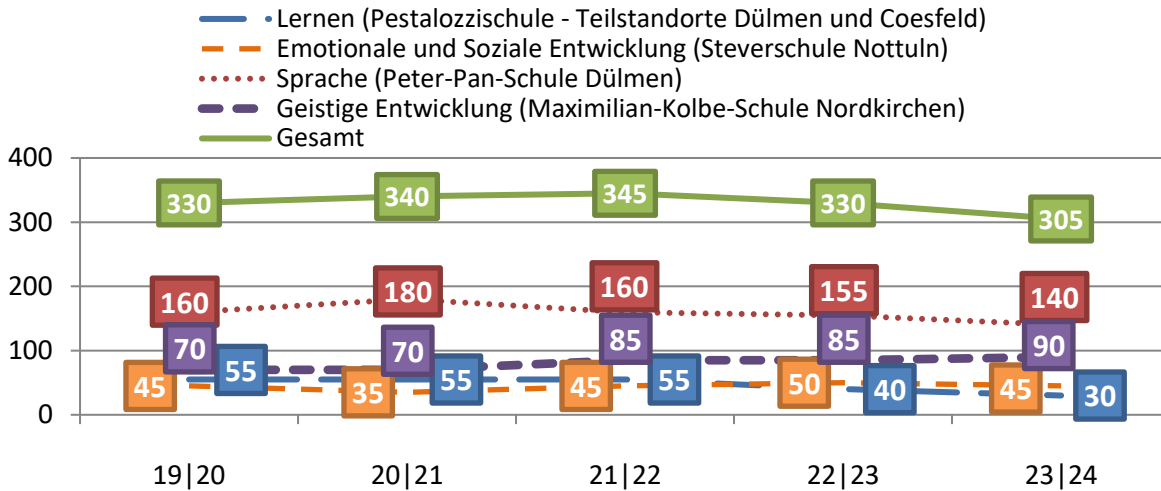
Schuljahr 2021 22	Jahrgang	Lernen Coesfeld	Lernen Dülmen	Lernen Gesamt	Em.& Soz. Entw. Nottuln	Sprache Dülmen	Geistige Entw. Nordkirchen	Gesamt
	Primarstufe	20	35	55	45	160	85	345
Sekundarstufe I	70	90	160	130		120	410	
Gesamt	90	125	215	175	160	205	755	

Schuljahr 2022 23	Jahrgang	Lernen Coesfeld	Lernen Dülmen	Lernen Gesamt	Em.& Soz. Entw. Nottuln	Sprache Dülmen	Geistige Entw. Nordkirchen	Gesamt
	Primarstufe	15	25	40	50	155	85	330
Sekundarstufe I	65	90	155	135		110	400	
Gesamt	80	115	195	185	155	195	730	

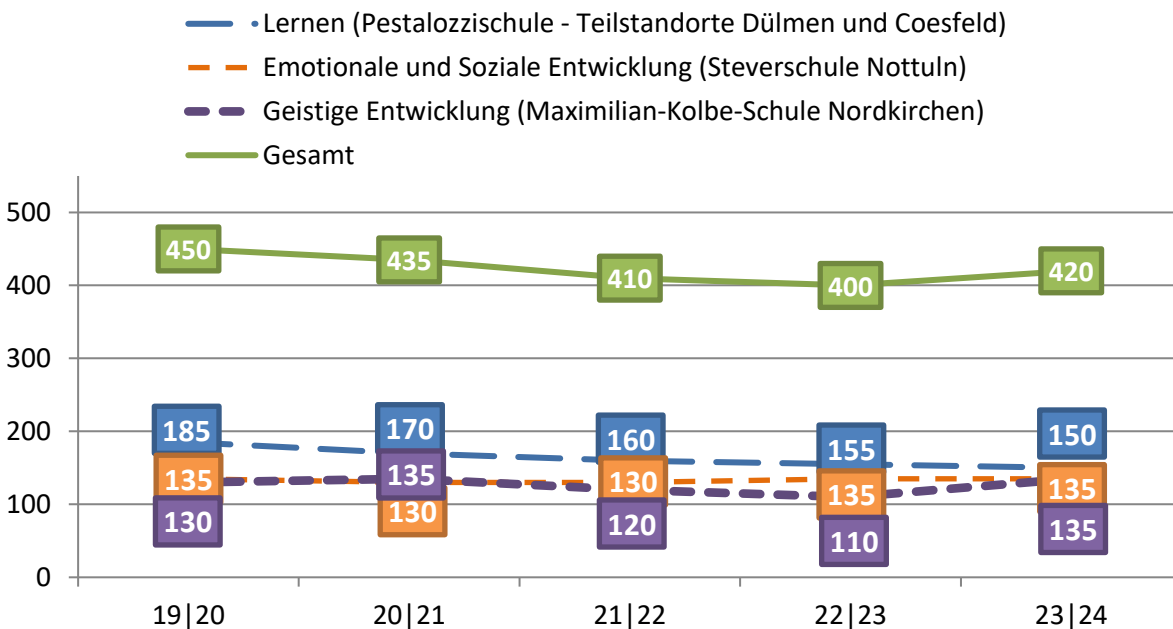
Schuljahr 2023 24	Jahrgang	Lernen Coesfeld	Lernen Dülmen	Lernen Gesamt	Em.& Soz. Entw. Nottuln	Sprache Dülmen	Geistige Entw. Nordkirchen	Gesamt
	Primarstufe	15	15	30	45	140	90	305
Sekundarstufe I	60	90	150	135		135	420	
Gesamt	75	105	180	180	140	225	725	

Schülerinnen und Schüler mit Förderbedarf
an Förderschulen im Kreis Coesfeld

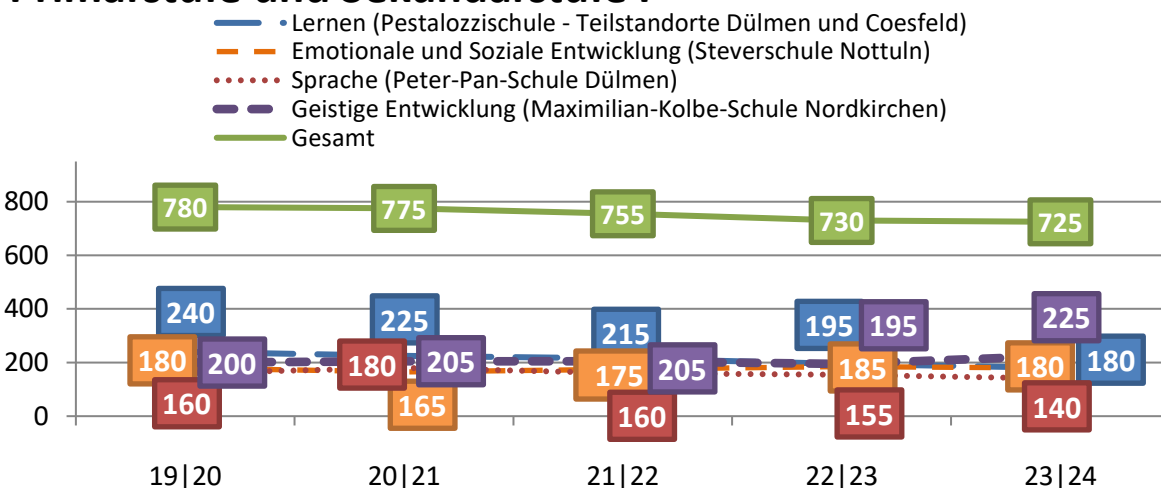
Primarstufe



Sekundarstufe I



Primarstufe und Sekundarstufe I



Schülerinnen und Schüler aus dem Kreis Coesfeld (Wohnort)
an Förderschulen außerhalb des Kreises Coesfeld

Schuljahr 2019 20	Jahrgang	Lernen	Sprache	Geistige Entwicklung	Emot. & Soz. Entwicklung	Körperl. & Mot. Entwicklung	Hören & Kommunikation	Sehen	Gesamt
	Primarstufe			40		15	5	5	65
	Sekundarstufe I	5	35	35	15	45	15	5	155
	Gesamt	5	35	75	15	60	20	10	220

Schuljahr 2020 21	Jahrgang	Lernen	Sprache	Geistige Entwicklung	Emot. & Soz. Entwicklung	Körperl. & Mot. Entwicklung	Hören & Kommunikation	Sehen	Gesamt
	Primarstufe			40		20	5		65
	Sekundarstufe I	5	35	40	10	45	10	5	150
	Gesamt	5	35	80	10	65	15	5	215

Schuljahr 2021 22	Jahrgang	Lernen	Sprache	Geistige Entwicklung	Emot. & Soz. Entwicklung	Körperl. & Mot. Entwicklung	Hören & Kommunikation	Sehen	Gesamt
	Primarstufe			35		20	10		65
	Sekundarstufe I	5	35	45	10	45	10	5	155
	Gesamt	5	35	80	10	65	20	5	220

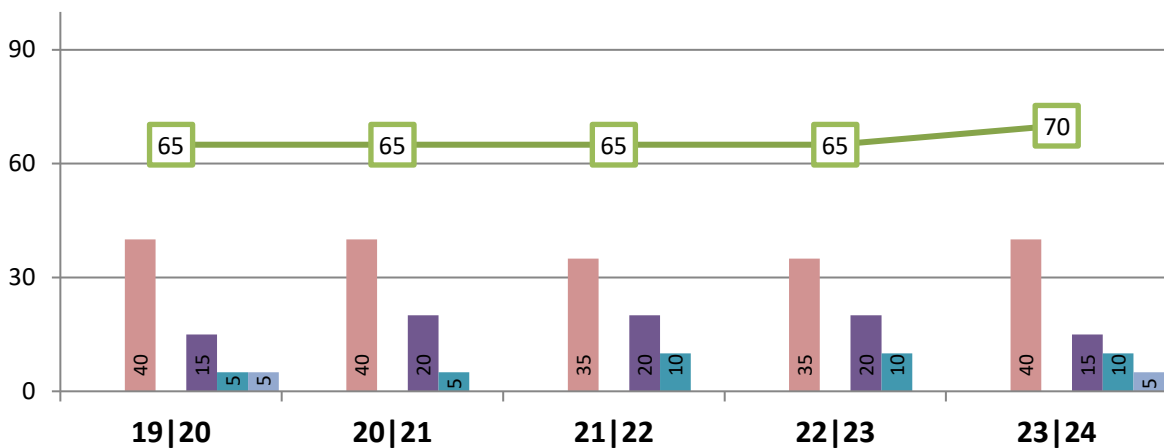
Schuljahr 2022 23	Jahrgang	Lernen	Sprache	Geistige Entwicklung	Emot. & Soz. Entwicklung	Körperl. & Mot. Entwicklung	Hören & Kommunikation	Sehen	Gesamt
	Primarstufe			35		20	10		65
	Sekundarstufe I		40	45	10	40	10	5	150
	Gesamt		40	80	10	60	20	5	215

Schuljahr 2023 24	Jahrgang	Lernen	Sprache	Geistige Entwicklung	Emot. & Soz. Entwicklung	Körperl. & Mot. Entwicklung	Hören & Kommunikation	Sehen	Gesamt
	Primarstufe			40		15	10	5	70
	Sekundarstufe I		35	40	10	40	5	5	135
	Gesamt		35	80	10	55	15	10	205

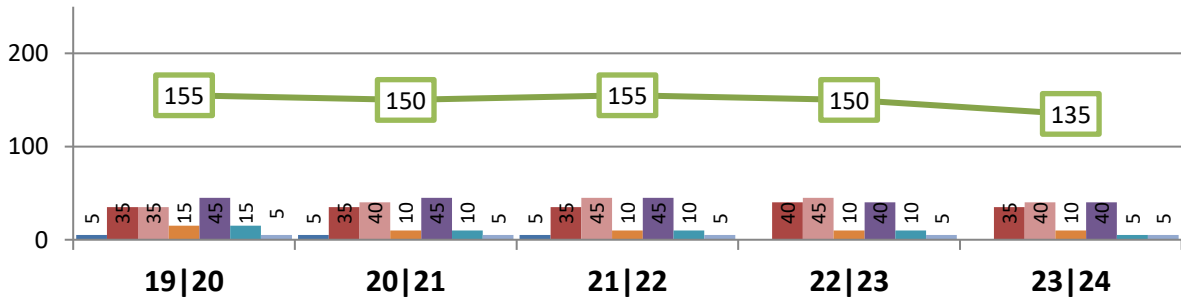
Schülerinnen und Schüler aus dem Kreis Coesfeld (Wohnort) an Förderschulen außerhalb des Kreises Coesfeld

- Lernen (Förderzentrum Nord, Lünen)
- Sprache (Martin-Luther-King-Schule Münster [Sek. I], Raoul-Wallenberg-Schule, Dorsten)
- Geistige Entwicklung (Haus Hall Gescher, Papst-Johannes-Schule Münster)
- Emotionale und Soziale Entwicklung (Förderzentrum Nord, Lünen)
- Körperliche und Motorische Entwicklung (Regenbogenschule Münster, Brückenschule Maria-Veen)
- Hören & Kommunikation (Münsterlandschule Münster)
- Sehen (Irisschule Münster)
- Gesamt

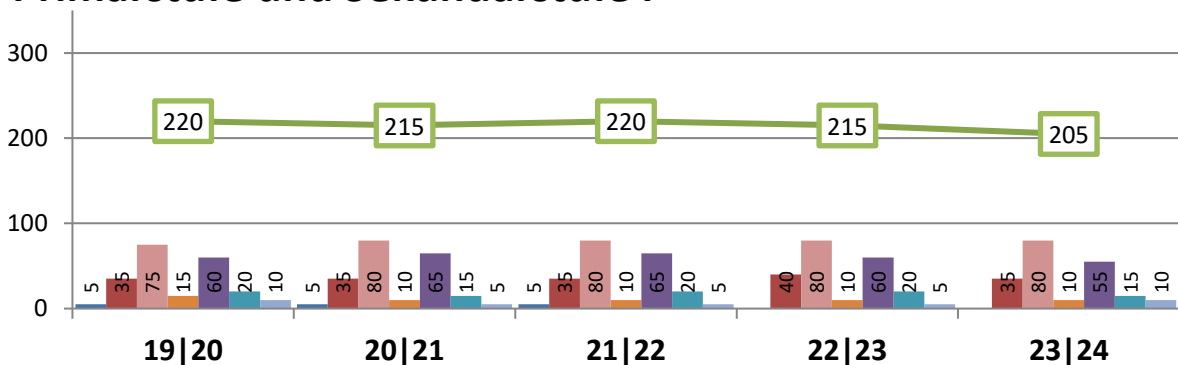
Primarstufe



Sekundarstufe I



Primarstufe und Sekundarstufe I



Schülerinnen und Schüler aus dem Kreis Coesfeld (Wohnort)
an Förderschulen im Kreis Coesfeld und in den Regierungsbezirken Münster und Arnsberg

Schuljahr 2019 20	Jahrgang	Lernen	Sprache	Geistige Entwicklung	Emot. & Soz. Entwicklung	Körperl. & Mot. Entwicklung	Hören & Kommunikation	Sehen	Gesamt
	Primarstufe	55	155	105	40	15	5	5	380
	Sekundarstufe I	180	35	165	125	45	15	5	570
	Gesamt	235	190	270	165	60	20	10	950

Schuljahr 2020 21	Jahrgang	Lernen	Sprache	Geistige Entwicklung	Emot. & Soz. Entwicklung	Körperl. & Mot. Entwicklung	Hören & Kommunikation	Sehen	Gesamt
	Primarstufe	50	175	105	35	20	5	5	390
	Sekundarstufe I	165	35	175	145	45	10	5	580
	Gesamt	215	210	280	180	65	15	5	970

Schuljahr 2021 22	Jahrgang	Lernen	Sprache	Geistige Entwicklung	Emot. & Soz. Entwicklung	Körperl. & Mot. Entwicklung	Hören & Kommunikation	Sehen	Gesamt
	Primarstufe	55	160	115	45	20	10		405
	Sekundarstufe I	150	35	165	140	45	10	5	550
	Gesamt	205	195	280	185	65	20	5	955

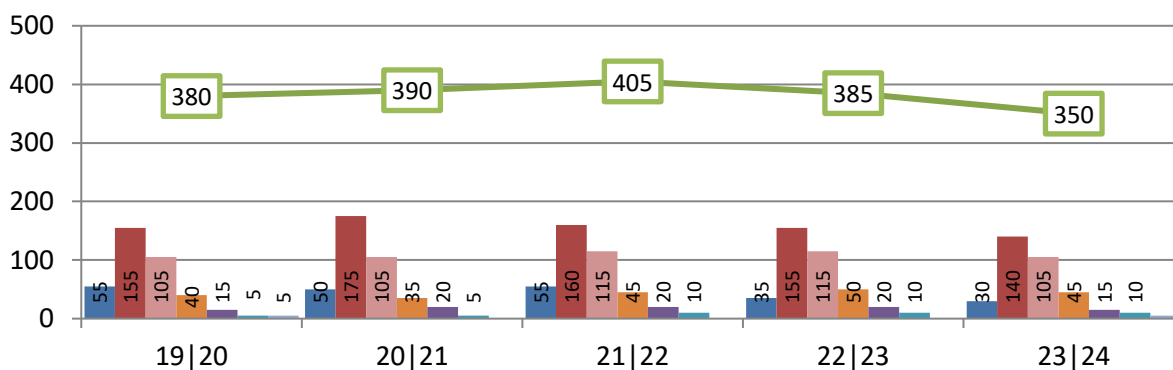
Schuljahr 2022 23	Jahrgang	Lernen	Sprache	Geistige Entwicklung	Emot. & Soz. Entwicklung	Körperl. & Mot. Entwicklung	Hören & Kommunikation	Sehen	Gesamt
	Primarstufe	35	155	115	50	20	10		385
	Sekundarstufe I	145	40	155	145	40	10	5	540
	Gesamt	180	195	270	195	60	20	5	925

Schuljahr 2023 24	Jahrgang	Lernen	Sprache	Geistige Entwicklung	Emot. & Soz. Entwicklung	Körperl. & Mot. Entwicklung	Hören & Kommunikation	Sehen	Gesamt
	Primarstufe	30	140	105	45	15	10	5	350
	Sekundarstufe I	150	35	170	145	40	5	5	550
	Gesamt	180	175	275	190	55	15	10	900

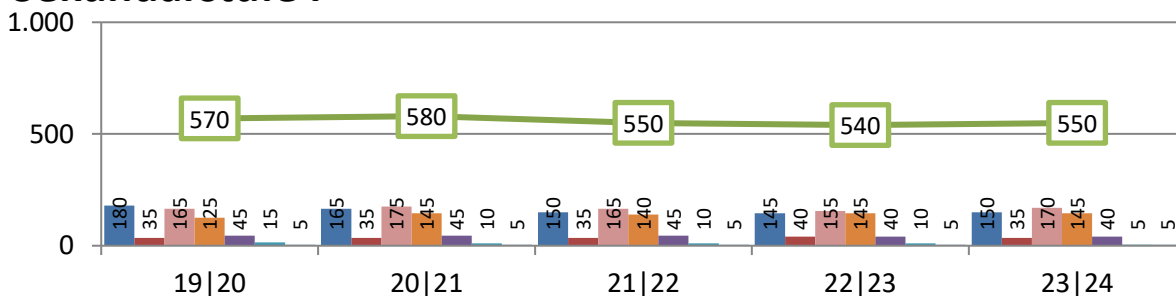
Schülerinnen und Schüler aus dem Kreis Coesfeld (Wohnort) an Förderschulen im Kreis Coesfeld und in den Regierungsbezirken Münster und Arnsberg

- Lernen (Förderzentrum Nord Lünen, Pestalozzischule Standorte Dülmen und Coesfeld)
- Sprache (Martin-Luther-King-Schule Münster [Sek. I], Peter-Pan-Schule Dülmen [Primarstufe])
- Geistige Entwicklung (Papst-Johannes-Schule Münster, Haus Hall Gescher, Maximilian-Kolbe-Schule Nordkirchen)
- Emotionale und Soziale Entwicklung (Steverschule Nottuln)
- Körperliche und Motorische Entwicklung (Regenbogenschule Münster, Brückenschule Maria-Veen)
- Hören & Kommunikation (Münsterlandschule Münster)
- Sehen (Irisschule Münster)
- Gesamt

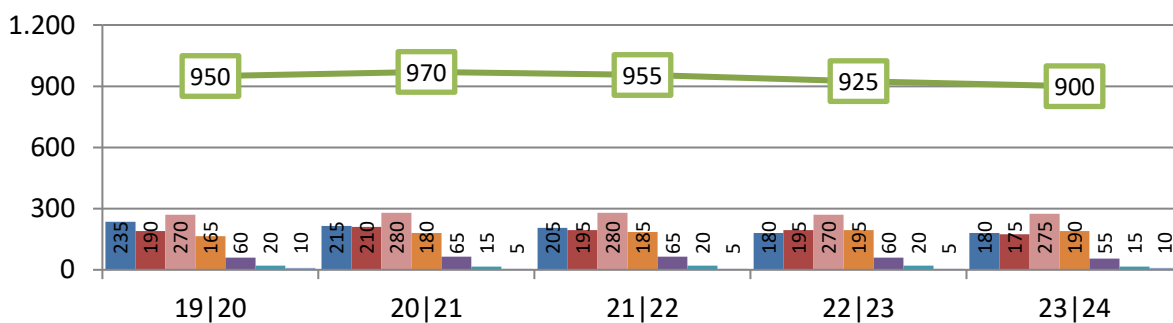
Primarstufe



Sekundarstufe I



Primarstufe und Sekundarstufe I



**Schülerinnen und Schüler aus dem Kreis Coesfeld (Wohnort)
an Förderschulen im Kreis Coesfeld und in den Regierungsbezirken Münster und Arnsberg**

Schule	Förderschule mit dem Förderschwerpunkt	20 21	21 22	22 23	23 24
Coesfeld, Teilstandort Pestalozzischule	Lernen	90	85	70	75
Dülmen, Teilstandort Pestalozzischule	Lernen	125	120	110	105
Dülmen, Peter-Pan-Schule	Sprache (Primarstufe)	175	160	155	140
Nottuln, Steverschule*	Emotionale und Soziale Entwicklung	165	170	180	180
Nordkirchen, Maximilian-Kolbe-Schule **	Geistige Entwicklung	195	200	190	195
Schülerinnen und Schüler an Förderschulen	im Kreis Coesfeld	750	735	705	695
Gescher, Haus Hall	Geistige Entwicklung	75	80	80	80
Münster, Irisschule	Sehen	5	5	5	5
Münster, Martin-Luther-King-Schule	Sprache (Sek. I)	30	25	25	20
Münster, Münsterlandschule	Hören & Kommunikation	20	20	20	15
Münster, Papst-Johannes-Schule	Geistige Entwicklung	5	5	5	5
Münster, Regenbogenschule	Körperliche und Motorische Entwicklung	35	35	30	30
Reken, Brückenschule Maria-Veen	Körperliche und Motorische Entwicklung	30	35	30	30
Lünen, Förderzentrum Nord	Emotionale und Soziale Entwicklung	10	10	10	10
	Lernen	5	5	0	0
Dorsten, Raoul-Wallenberg-Schule	Sprache (Sek. I)	5	10	15	15
Schülerinnen und Schüler an Förderschulen	außerhalb des Kreises Coesfeld	220	230	220	210
Schülerinnen und Schüler an Förderschulen	Insgesamt	970	965	925	905
Förderschwerpunkt	Entwicklung 20 21 bis 23 24	20 21	21 22	22 23	23 24
Lernen	-40 Schülerinnen und Schüler / -18,2 %	220	210	180	180
Sprache	-35 Schülerinnen und Schüler / -16,7 %	210	195	195	175
Geistige Entwicklung	+5 Schülerinnen und Schüler / +1,8 %	275	285	275	280
Körperliche und Motorische Entwicklung	-5 Schülerinnen und Schüler / -7,7 %	65	70	60	60
Emotionale und Soziale Entwicklung	+15 Schülerinnen und Schüler / +8,6 %	175	180	190	190
Sehen	0 Schülerinnen und Schüler / 0,0 %	5	5	5	5
Hören & Kommunikation	-5 Schülerinnen und Schüler / -25,0 %	20	20	20	15
Insgesamt	-65 Schülerinnen und Schüler / -6,7 %	970	965	925	905

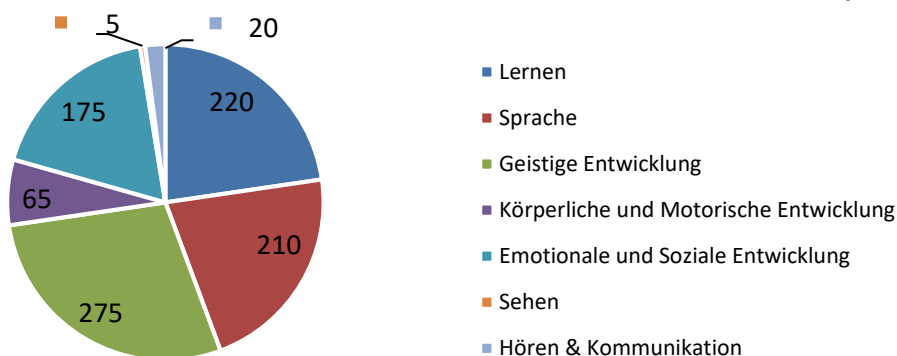
* Bei der Anzahl der Steverschule sind SuS enthalten, die am Standort Martinistift in Nottuln-Appelhülsen beschult werden:

Anzahl SuS Martinistift pro Schuljahr (SJ): SJ 2020/21: 44 SuS; SJ 2021/22: 46 SuS; SJ 2022/23: 41 SuS, SJ 2023/24: 46 SuS

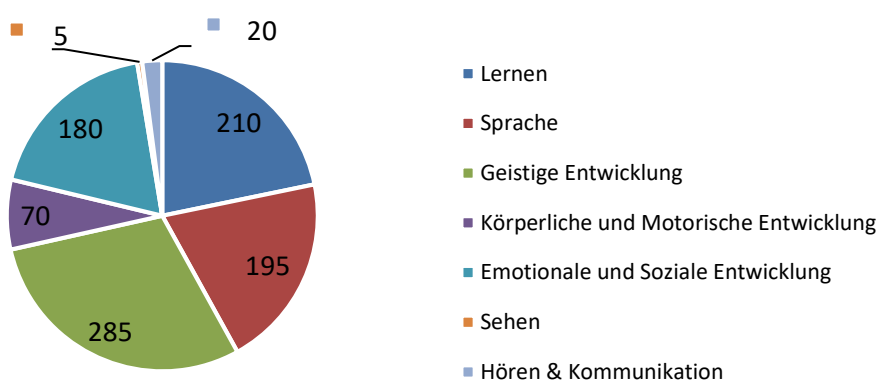
** In der Zahl sind die HeimschülerInnen der Kinderheilstätte Nordkirchen enthalten.

Schülerinnen und Schüler aus dem Kreis Coesfeld (Wohnort)
an Förderschulen im Kreis Coesfeld und in den Regierungsbezirken Münster und Arnsberg

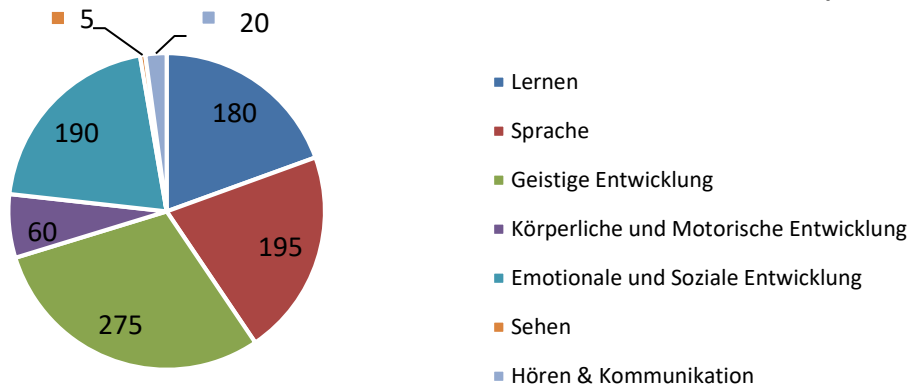
Schülerinnen & Schüler der Primarstufe und Sekundarstufe I (2020/21)



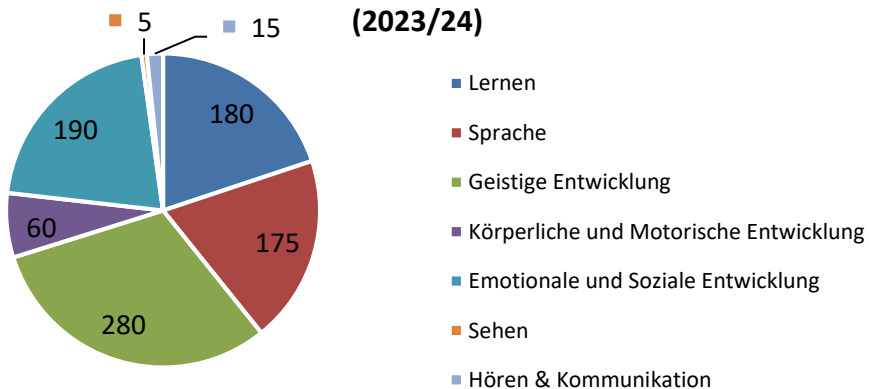
Schülerinnen & Schüler der Primarstufe und Sekundarstufe I (2021/22)



Schülerinnen & Schüler der Primarstufe und Sekundarstufe I (2022/23)



Schülerinnen & Schüler der Primarstufe und Sekundarstufe I (2023/24)



Schülerinnen und Schüler aus dem Kreis Coesfeld (Wohnort)
an Förderschulen im Kreis Coesfeld und in den Regierungsbezirken Münster und Arnsberg

Schuljahr 2023/24	Lernen	Sprache	Emot. & Soz. Entwicklung	Geistige Entwicklung	Sehen	Körp. & Mot. Entw.	Hören & Komm.	Gesamt
Ascheberg	10	10	20	30			5	75
Billerbeck	5	10	5	10		10		40
Coesfeld	45	35	20	35		5		140
Dülmen	50	50	40	40	5	20		205
Havixbeck	5	5		10		5		25
Lüdinghausen	15	10	5	20		5		55
Nordkirchen		5		70 *				75
Nottuln	15	20	65 **	15		5		120
Olfen	10	5	10	15				40
Rosendahl	15	10	10	10		5		50
Senden	15	10	10	20		5		60
Kreis Coesfeld	185	170	185	275	5	60	5	885

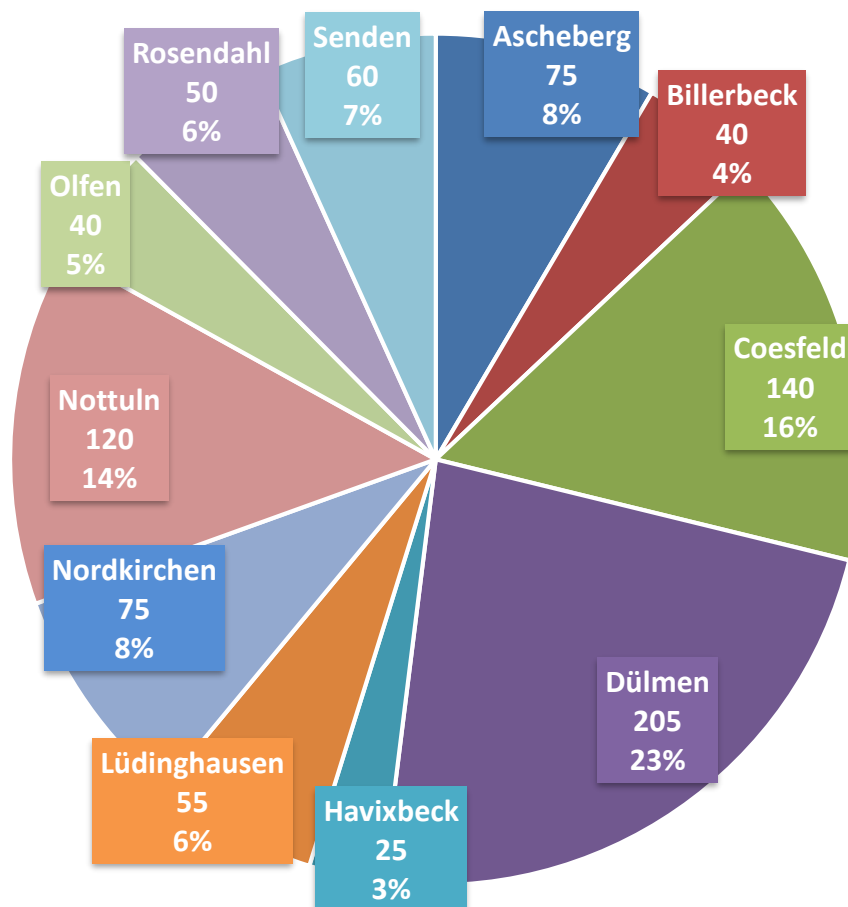
An Förderschulen	Lernen	Sprache	Emot. & Soz. Entwicklung	Geistige Entwicklung	Sehen	Körp. & Mot. Entw.	Hören & Komm.	Gesamt
...im Kreis Coesfeld	180	140	180	195	0	0	0	695
...außerhalb	0	35	10	80	5	60	15	205
Gesamt	180	175	190	275	5	60	15	900

An Förderschulen	Lernen	Sprache	Emot. & Soz. Entwicklung	Geistige Entwicklung	Sehen	Körp. & Mot. Entw.	Hören & Komm.	Gesamt
...im Kreis Coesfeld	100,0%	80,0%	94,7%	70,9%	0,0%	0,0%	0,0%	77,2%
...außerhalb	0,0%	20,0%	5,3%	29,1%	100,0%	100,0%	100,0%	22,8%
Gesamt	100,0%	100,0%	100,0%	100,0%	100,0%	100,0%	100,0%	100,0%

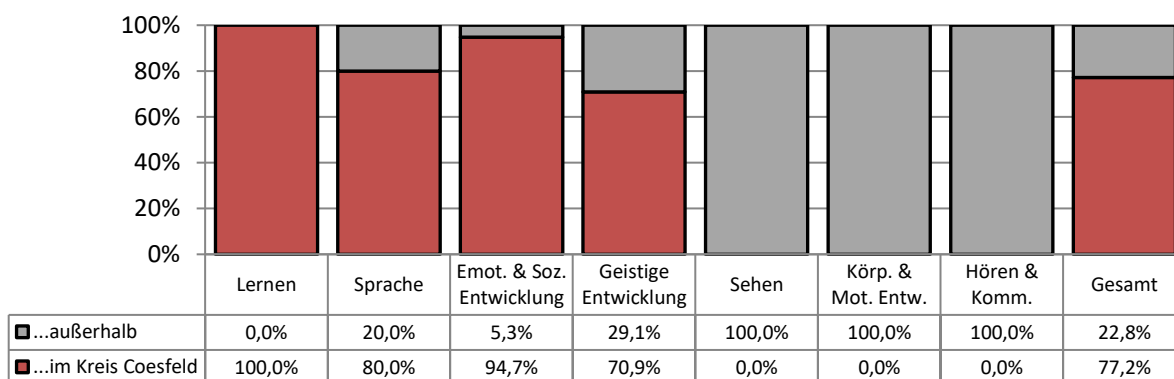
* In der Zahl sind die HeimschülerInnen der Kinderheilstätte Nordkirchen enthalten.

** In der Zahl sind die Schülerinnen und Schüler enthalten, die am Standort Martinistift beschult werden (= 46 SuS).

Schülerinnen und Schüler an Förderschulen nach Wohnort



Schülerinnen und Schüler an Förderschulen...



KREIS COESFELD

Schülerinnen und Schüler mit Förderbedarf im Gemeinsamen Lernen an Schulen im Kreis Coesfeld

Schuljahr 2019 20	Jahrgang	Lernen	Sprache	Emot. & Soz. Entw.	Geistige Entwicklung	Sehen	Körp. & Mot. Entw.	Hören & Kommunikation	Gesamt
	Primarstufe	100	25	30	25	5	15	15	215
Sekundarstufe I	245	50	125	15	15	15	20	485	
Gesamt	345	75	155	40	20	30	35	700	

Schuljahr 2020 21	Jahrgang	Lernen	Sprache	Emot. & Soz. Entw.	Geistige Entwicklung	Sehen	Körp. & Mot. Entw.	Hören & Kommunikation	Gesamt
	Primarstufe	95	20	30	25	5	15	10	200
Sekundarstufe I	255	60	130	20	10	25	15	515	
Gesamt	350	80	160	45	15	40	25	715	

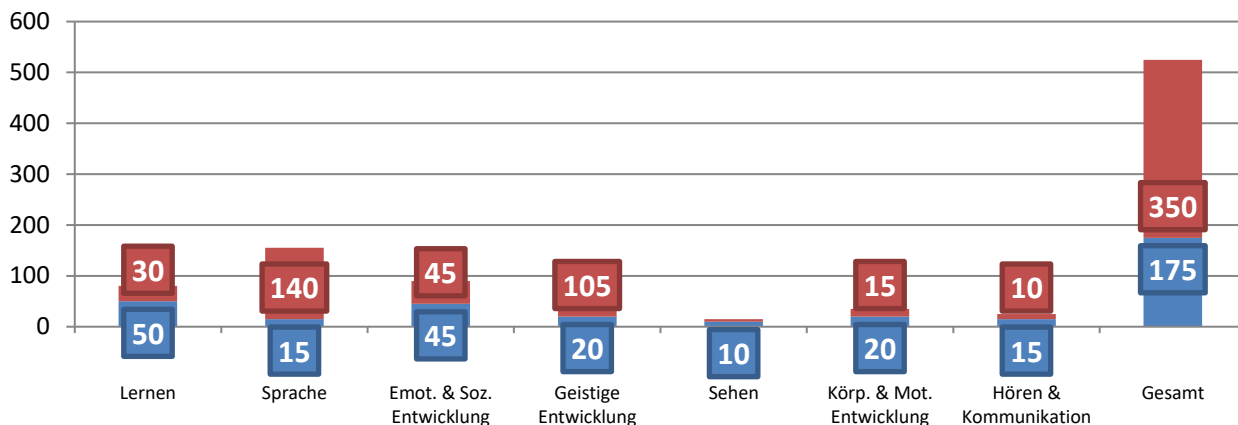
Schuljahr 2021 22	Jahrgang	Lernen	Sprache	Emot. & Soz. Entw.	Geistige Entwicklung	Sehen	Körp. & Mot. Entw.	Hören & Kommunikation	Gesamt
	Primarstufe	55	25	30	20	10	15	10	165
Sekundarstufe I	275	70	130	25	5	30	10	545	
Gesamt	330	95	160	45	15	45	20	710	

Schuljahr 2022 23	Jahrgang	Lernen	Sprache	Emot. & Soz. Entw.	Geistige Entwicklung	Sehen	Körp. & Mot. Entw.	Hören & Kommunikation	Gesamt
	Primarstufe	55	25	35	20	10	20	15	180
Sekundarstufe I	280	85	115	30	5	25	15	555	
Gesamt	335	110	150	50	15	45	30	735	

Schuljahr 2023 24	Jahrgang	Lernen	Sprache	Emot. & Soz. Entw.	Geistige Entwicklung	Sehen	Körp. & Mot. Entw.	Hören & Kommunikation	Gesamt
	Primarstufe	50	15	45	20	10	20	15	175
Sekundarstufe I	285	90	135	30	10	30	20	600	
Gesamt	335	105	180	50	20	50	35	775	

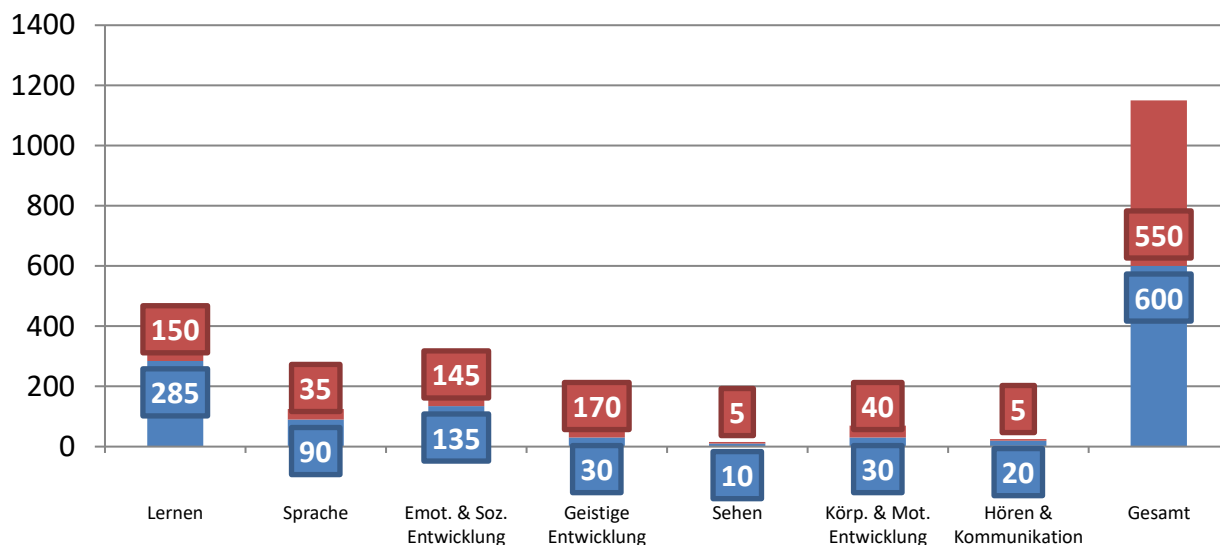
Primarstufe (Schuljahr 2023 | 24)

- im Gemeinsamen Unterricht
- in Förderschulen



Sekundarstufe I (Schuljahr 2023 | 24)

- im Gemeinsamen Unterricht
- in Förderschulen



Schülerinnen und Schüler aus dem KREIS COESFELD an Förderschulen in den Regierungsbezirken Münster und Arnsberg

Schuljahr 2023/24	Jahrgang	Lernen	Sprache	Emot. & Soz. Entwicklung	Geistige Entwicklung	Sehen	Körp. & Mot. Entwicklung	Hören & Kommunikation	Gesamt
	Primarstufe	30	140	45	105	5	15	10	350
Sekundarstufe	150	35	145	170	5	40	5	550	
Gesamt	180	175	190	275	10	55	15	900	

**Schülerinnen und Schüler aus dem Kreis Coesfeld (Wohnort)
an Förderschulen im Kreis Coesfeld und in den Regierungsbezirken Münster und Arnsberg**

Schuljahr 2023/24

Wohnort der Schülerinnen und Schüler

Schule	Förderschule mit dem Förderschwerpunkt...	Wohnort der Schülerinnen und Schüler											
		Kreis Coesfeld	Ascheberg	Billerbeck	Coesfeld	Dülmen	Havixbeck	Lüdinghausen	Nordkirchen	Nottuln	Ofen	Rosendahl	Senden
Coesfeld, Teilstandort Pestalozzische Schule	Lernen	80		5	45		5			10		15	
Dülmen, Teilstandort Pestalozzische Schule	Lernen	100	10			50		15		5	10		10
Dülmen, Peter-Pan-Schule	Sprache (Primarstufe)	150	10	5	30	45	5	10	5	20	5	5	10
Nottuln, Steverschule	Emotionale und Soziale Entwicklung	180*	20	5	20	40		5		65*	5	10	10
Nordkirchen, Maximilian-Kolbe-Schule	Geistige Entwicklung	195**	30			40		20	70**		15		20
Schüler/innen an Förderschulen	im Kreis Coesfeld	705	70	15	95	175	10	50	75	100	35	30	50
Gescher, Haus Hall	Geistige Entwicklung	75		10	35		5			15		10	
Münster, Irisschule	Sehen	5				5							
Münster, Martin-Luther-King-Schule	Sprache (Sek. I)	20	5	5						5			5
Münster, Münsterlandschule	Hören und Kommunikation	5	5										
Münster, Papst-Johannes-Schule ***	Geistige Entwicklung												
Münster, Regenbogenschule	Körperliche und Motorische Entwicklung	30		5		5	5	5		5			5
Reken, Brückenschule Maria-Veen	Körperliche und Motorische Entwicklung	30		5	5	15						5	
Lünen, Förderzentrum Nord	Emotionale und Soziale Entwicklung, Lernen	5									5		
Dorsten, Raoul-Wallenberg-Schule	Sprache (Sek. I)	15			10	5							
Schüler/innen an Förderschulen	außerhalb des Kreises Coesfeld	185	10	25	50	30	10	5		25	5	15	10
Schüler/innen an Förderschulen	Insgesamt	890	80	40	145	205	20	55	75	125	40	45	60

* In der Zahl sind SuS enthalten, die am Standort Martinistift in Nottuln-Appelhülsen beschult werden (= 46 SuS).

** In der Zahl sind die HeimschülerInnen der Kinderheilstätte Nordkirchen enthalten.

*** Keine Angaben, da Anzahl an SuS zu gering (Auf- bzw. Abrundung auf die nächsten 5).