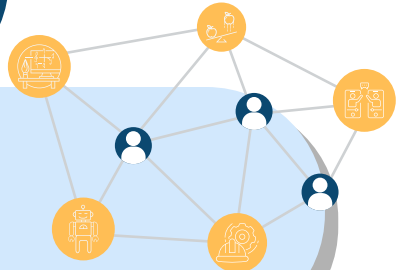




Was ist die zdi-Community Plattform?



Die MINT-Community NRW ist das soziale Netzwerk rund um zdi.NRW. Die Plattform bietet einen sicheren Austauschort für Schüler*innen und MINT-Akteur*innen. Auf ihr findet sich das landesweite Kurs-Angebot der zdi-Netzwerke und -Schülerlabore und sie unterstützt diese beim regionalen MINT-Marketing.



Community-Building

Die Plattform fördert die Vernetzung von zdi-Akteur*innen und dem MINT-Nachwuchs unter- und miteinander. Schüler*innen wird der Austausch mit Gleichgesinnten ermöglicht und deren Medienkompetenz gefördert. Die zdi-Akteur*innen finden Gute-Praxis-Beispiele aus anderen Regionen.



Datenschutz & Transparenz

Jugendlichen wird ein sicherer Raum zur digitalen Kollaboration geboten. Sie können sich in geschlossenen Gruppen zu Themen, Kursen und Erfahrungen austauschen und die Zukunft der MINT-Angebote in NRW mitgestalten. Die Plattform ist DSGVO-fit und die persönlichen Daten werden besonders geschützt. Es werden nur Daten abgefragt, die wirklich für die Anmeldung bei Kursen nötig sind. Daten werden nur anonymisiert für Statistiken und die Verbesserung der Plattform genutzt.



MINT-Marketing & Kurstool



Als digitaler Marktplatz bündelt sie das zdi-Kursangebot als Anlaufstelle für Jugendliche mit MINT-Interesse. Die vielseitigen Angebote werden leichter auffindbar und zugänglich. So werden die außerschulischen Lernangebote der zdi-Netzwerke und ihrer regionalen Partner*innen im MINT-Bereich gefördert. Um die Reichweite der zdi-Netzwerke zu erhöhen und bei der Teilnehmenden-Akquise zu unterstützen schaltet die zdi-Landesgeschäftsstelle Werbung in anderen Online-Medien und -Plattformen. Die MINT-Community Plattform ist eine kostenlose, sich immer weiter entwickelnde Toolbox zur Förderung der MINT-Bildung.



MINT-Lebenslauf & Punkte sammeln

Jugendliche sammeln MINT-Erfahrungen für ihre Zukunft. So erhalten sie Unterstützung bei ihrer beruflichen Orientierung. Sie erwerben digitale Badges und Medaillen, die ihre Kompetenzen verdeutlichen und in ihrem MINT-Lebenslauf gespeichert werden. Damit können die MINT-Kenntnisse der Jugendlichen bei Bewerbungen verdeutlicht werden.



www.MINT-Community.de

Ein Projekt von:



Im Auftrag von:

Ministerium für Kultur und Wissenschaft des Landes Nordrhein-Westfalen

